

Wir machen Schifffahrt möglich.



# Ersatz der Cäcilienbrücke

## Aktueller Planungsstand

Ausschuss für Stadtplanung und Bauen der Stadt Oldenburg  
am 15.03.2018

# Übersicht

1. Anforderungen an die neue Brücke (WSA HB)
2. Aktueller Planungsstand - Technik der neuen Brücke (WSA HB)
3. Aktueller Planungsstand - Gestalt der neuen Brücken  
(PPL Architektur und Stadtplanung GmbH)
4. Weitere Informationen (WSA HB)

Wir machen Schifffahrt möglich.



# 1. Anforderungen an die neue Brücke





# 1. Anforderungen an die neue Brücke



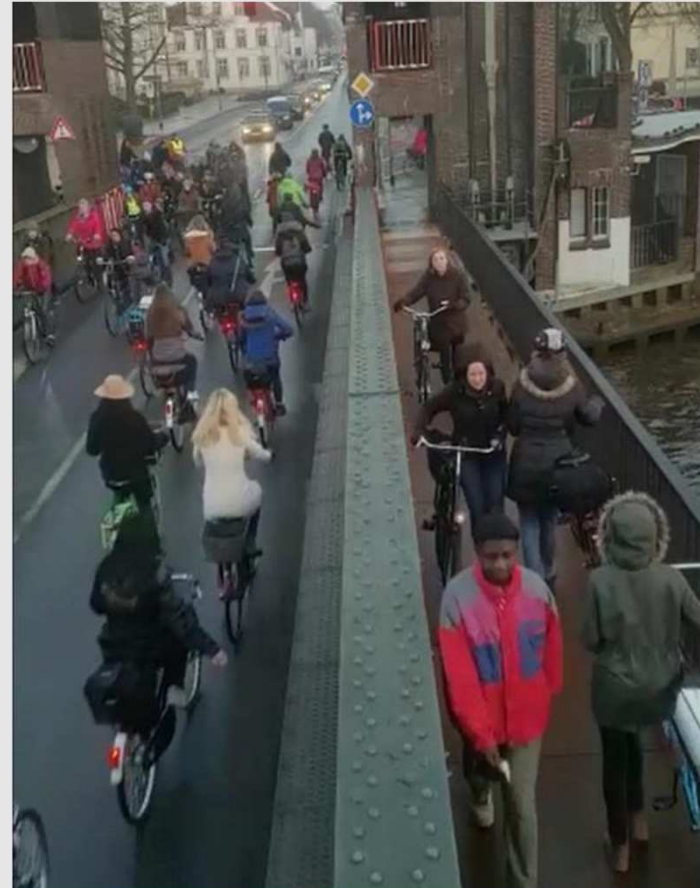


# 1. Anforderungen an die neue Brücke



Wir machen Schifffahrt möglich.

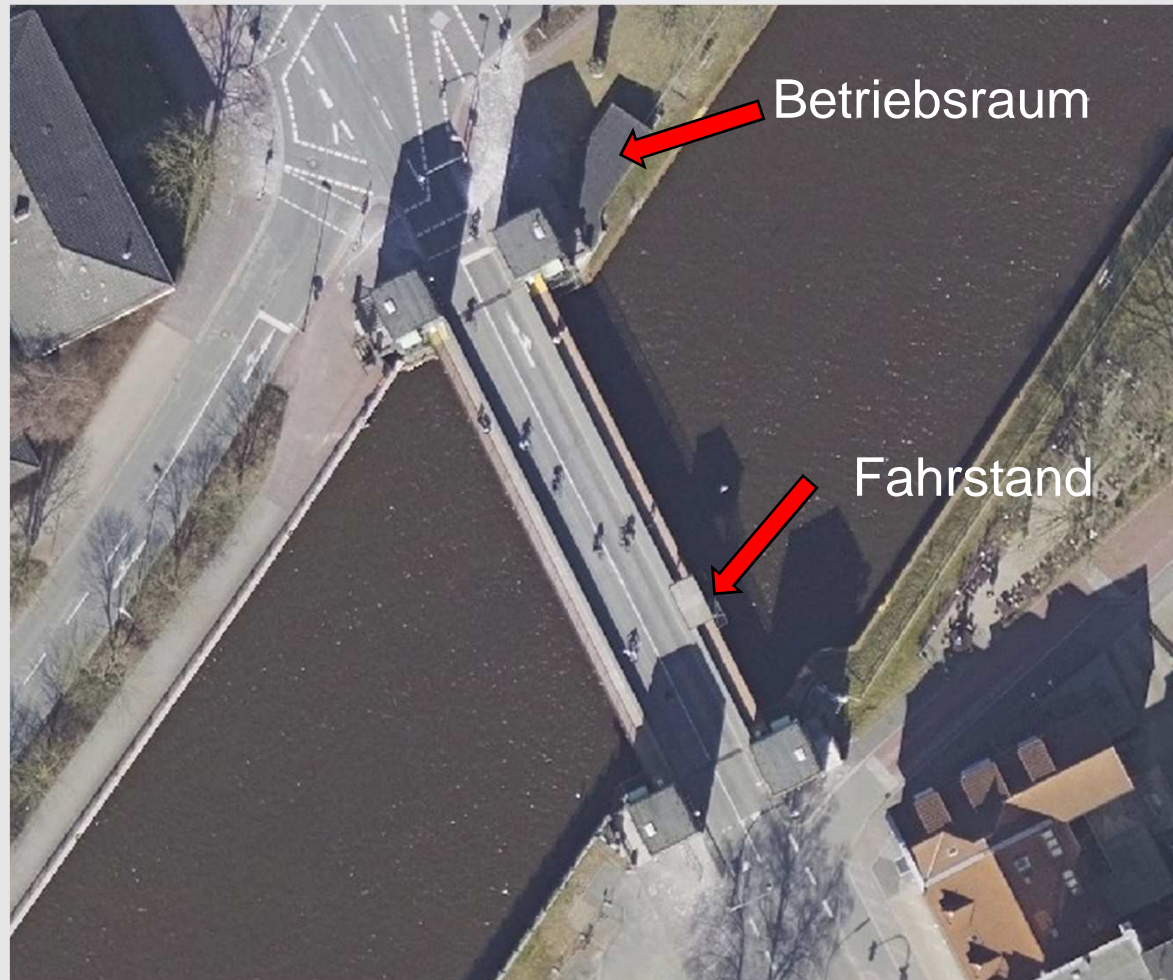
# 1. Anforderungen an die neue Brücke





## 2. Aktueller Planungsstand - Technik

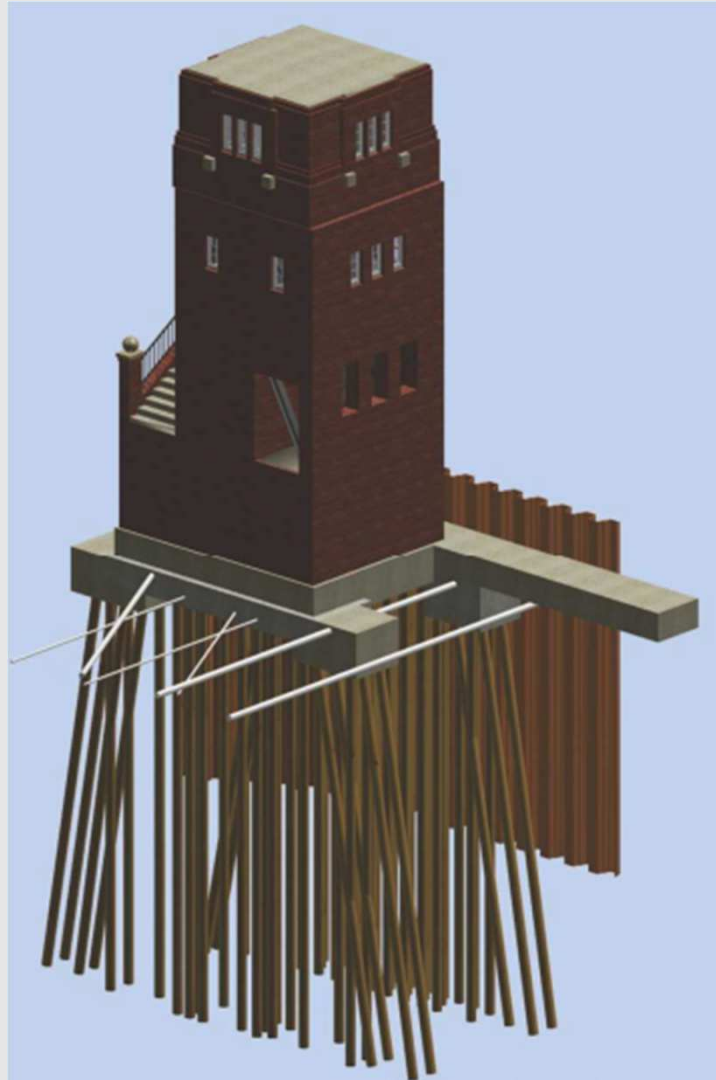
Bedienung der Anlage: Vor-Ort-Bedienung





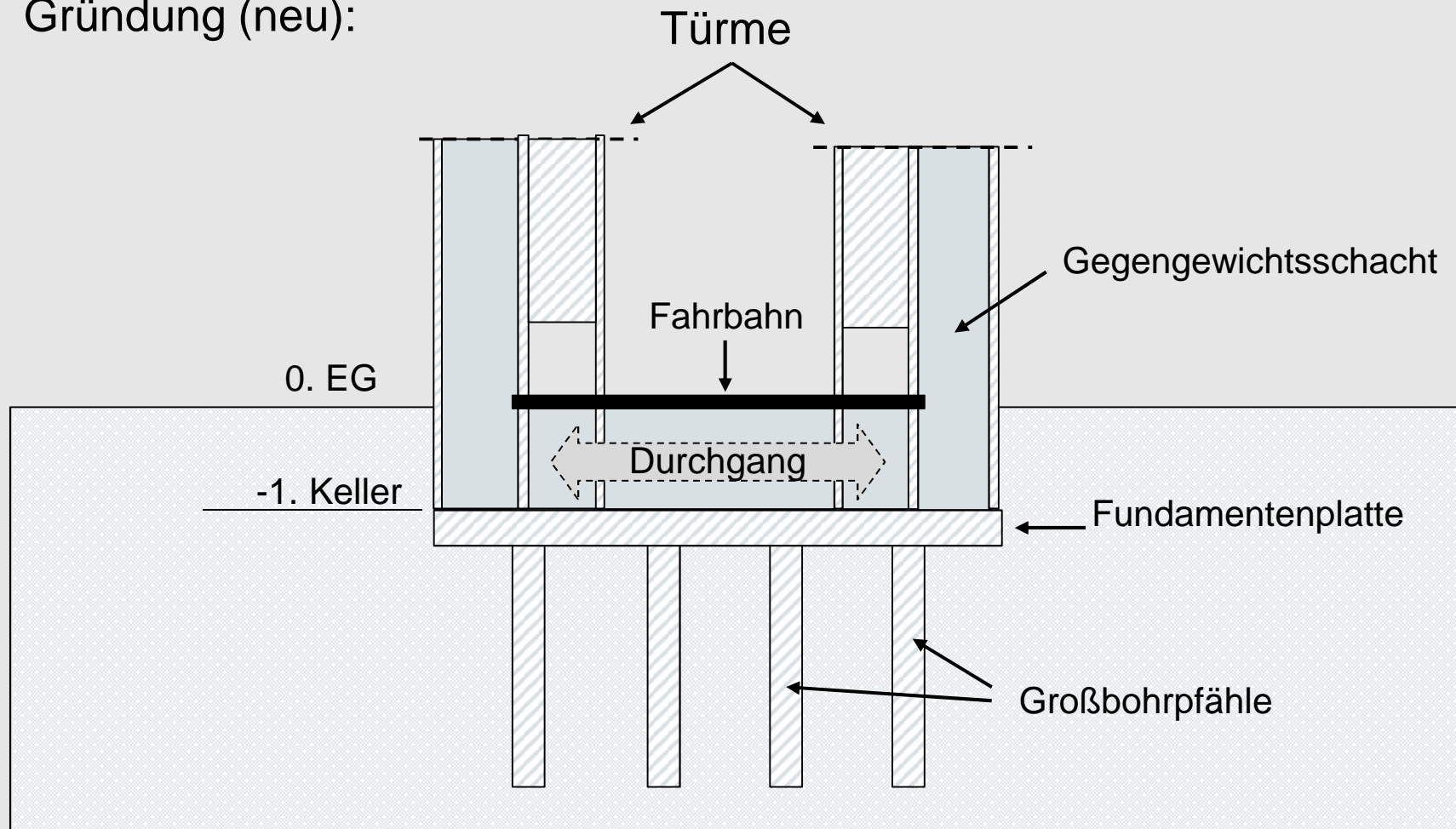
## 2. Aktueller Planungsstand - Technik

Gründung (alt):



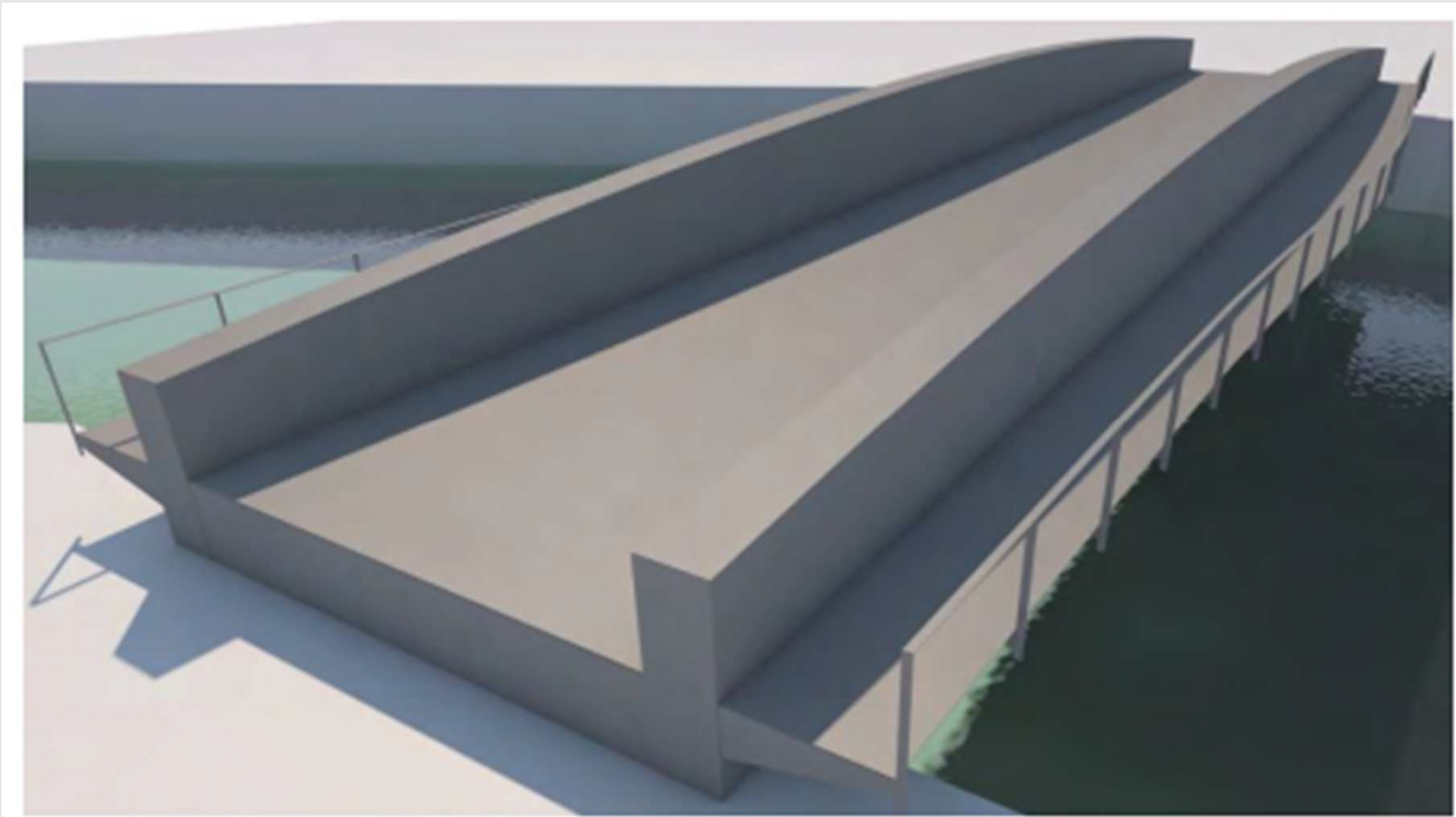
## 2. Aktueller Planungsstand - Technik

Gründung (neu):



## 2. Aktueller Planungsstand - Technik

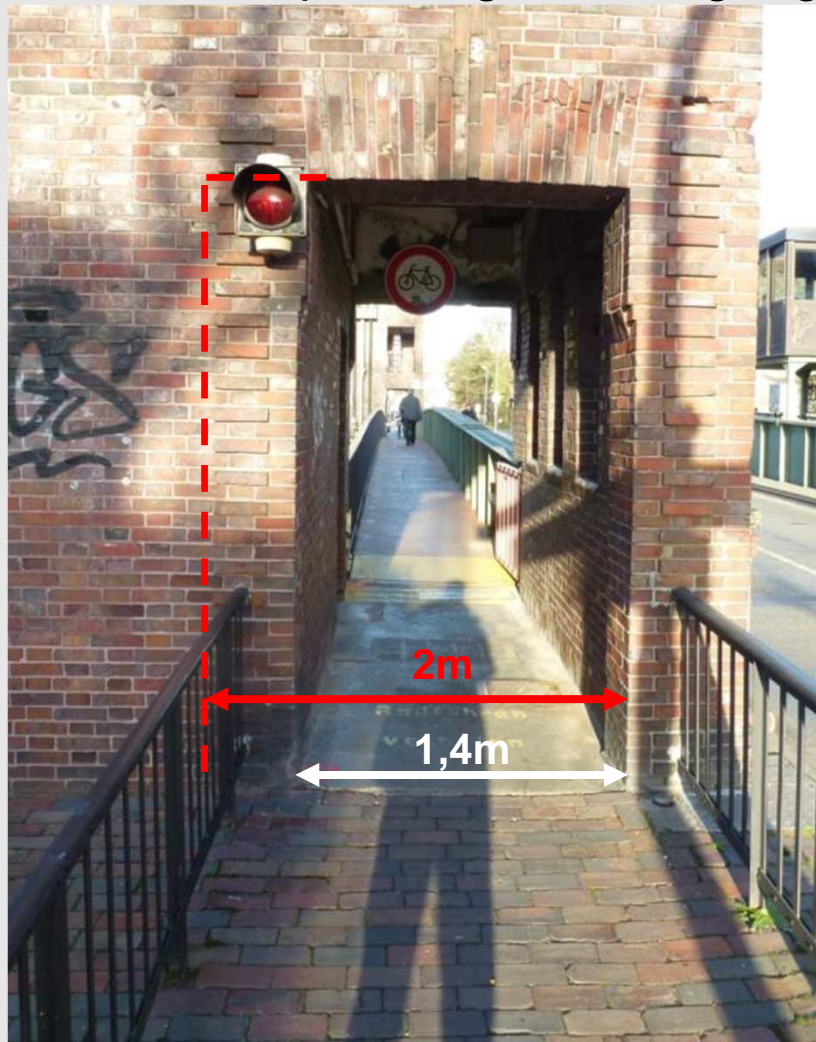
Überbau (ohne Fahrstand):



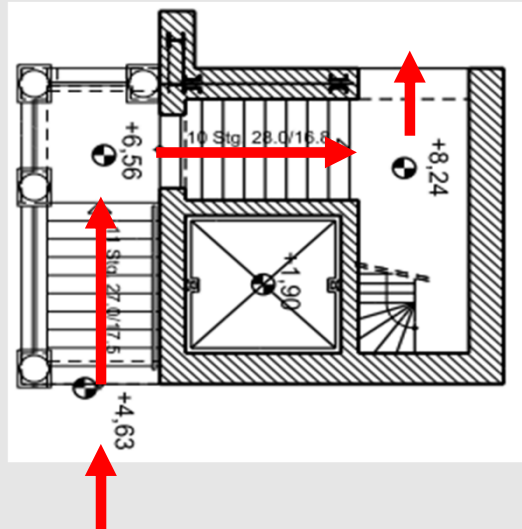


## 2. Aktueller Planungsstand - Technik

Türme: Anpassung der Fußgänger-Verkehrsräume an aktuelle Normen



## 2. Aktueller Planungsstand - Technik



Türme: Zunahme der Treppenlauflänge

	Hubhöhe (m)	Treppenstufen (Anzahl)	Auftrittstiefe (m)	Treppenlauf- länge (m)
Bestand	3,5	20	0,25	5
Neu	4,5	<b>26</b>	<b>0,283</b>	<b>7,4</b>

=> Neukonzeption der Treppenanlage erforderlich!

## 2. Aktueller Planungsstand - Technik

Treppen  
innenliegend



Treppen  
außenliegend



Treppen z. T.  
außenliegend



Gefahren für Verkehrsteilnehmer  
=> Varianten nicht umsetzbar!

keine Gefahren  
=> Variante umsetzbar!



### 3. Aktueller Planungsstand - Gestalt

=> Hr. Kahl, PPL Architektur und Stadtplanung GmbH

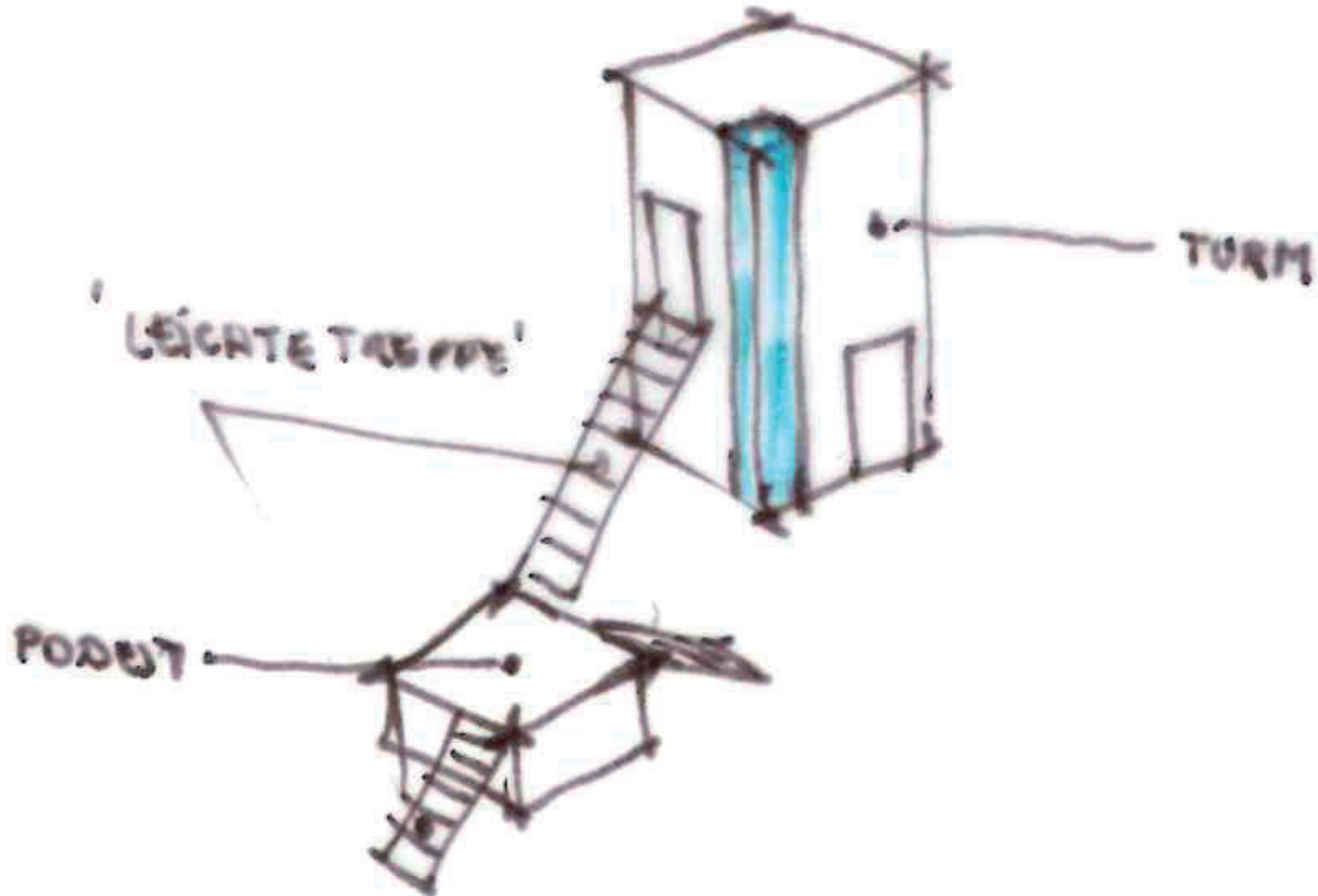
# Gestaltkonzept Cäcilienbrücke in Oldenburg

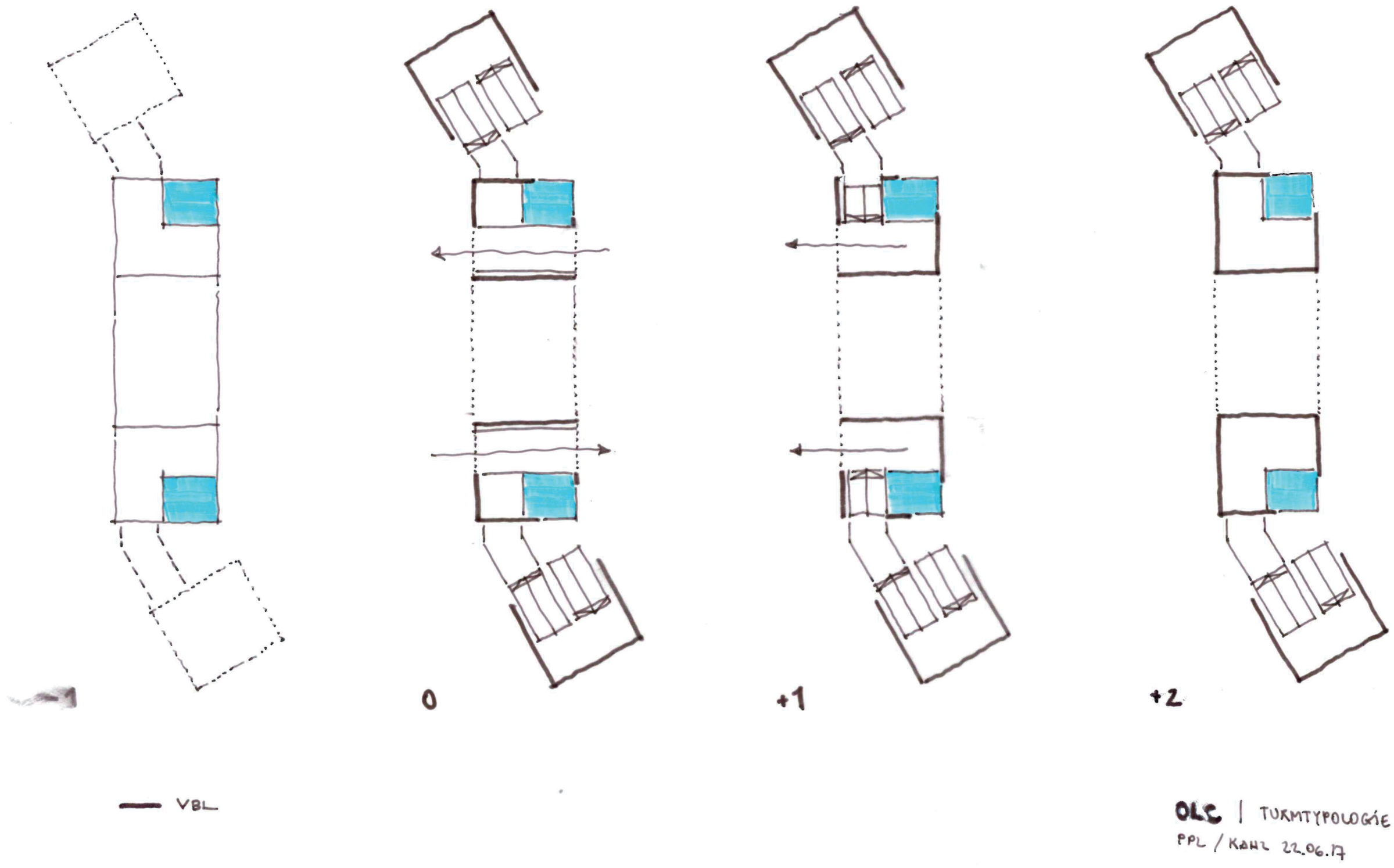
**15.03.2018**

- 1\_Turmtypologie**
- 2\_Turmgestaltung**
- 3\_Materialien:**
  - /Glasfassade**
  - /Treppe**
  - /Verblendstein**
  - /Ornamentik**



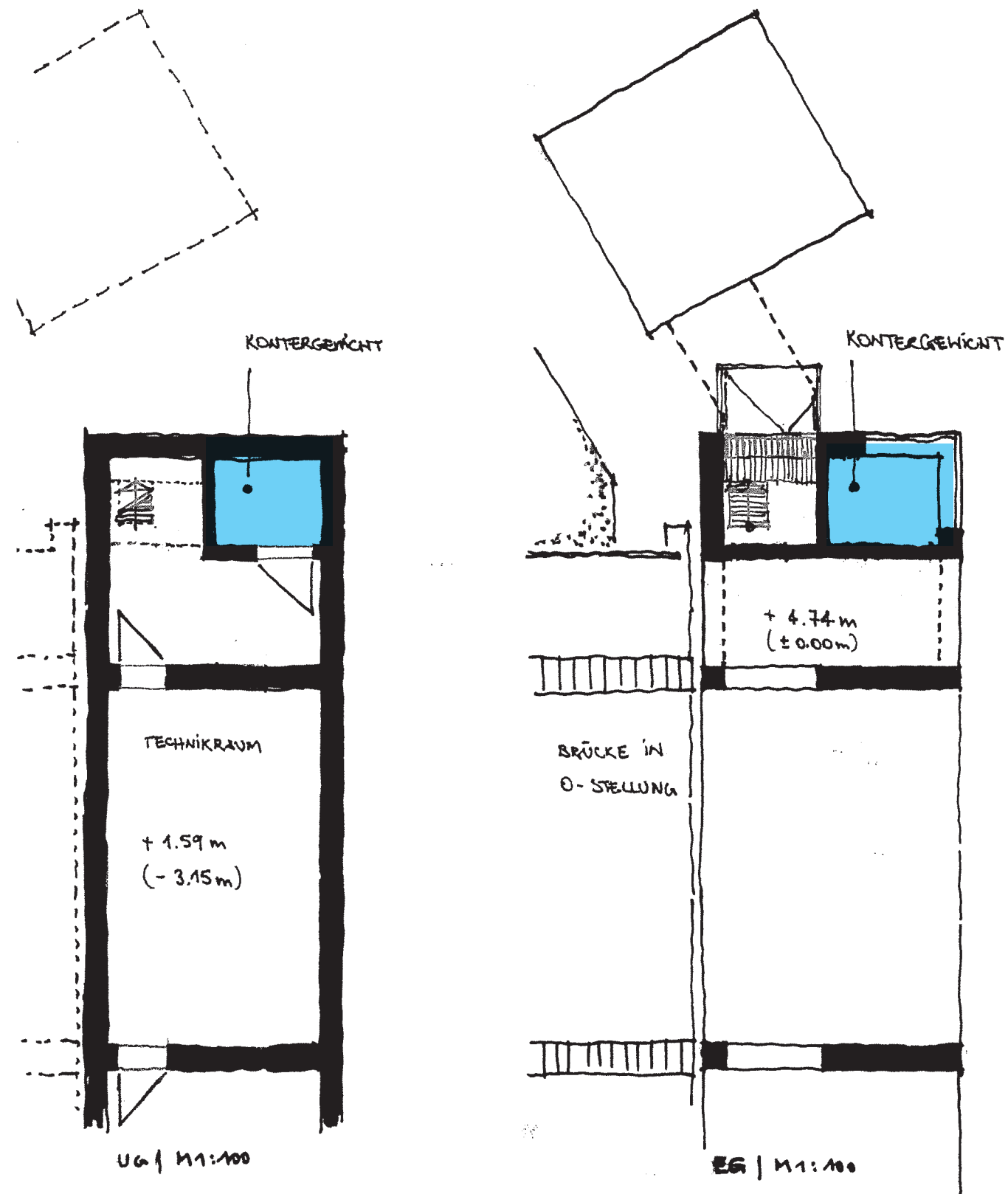
# 1\_Turmtypologie

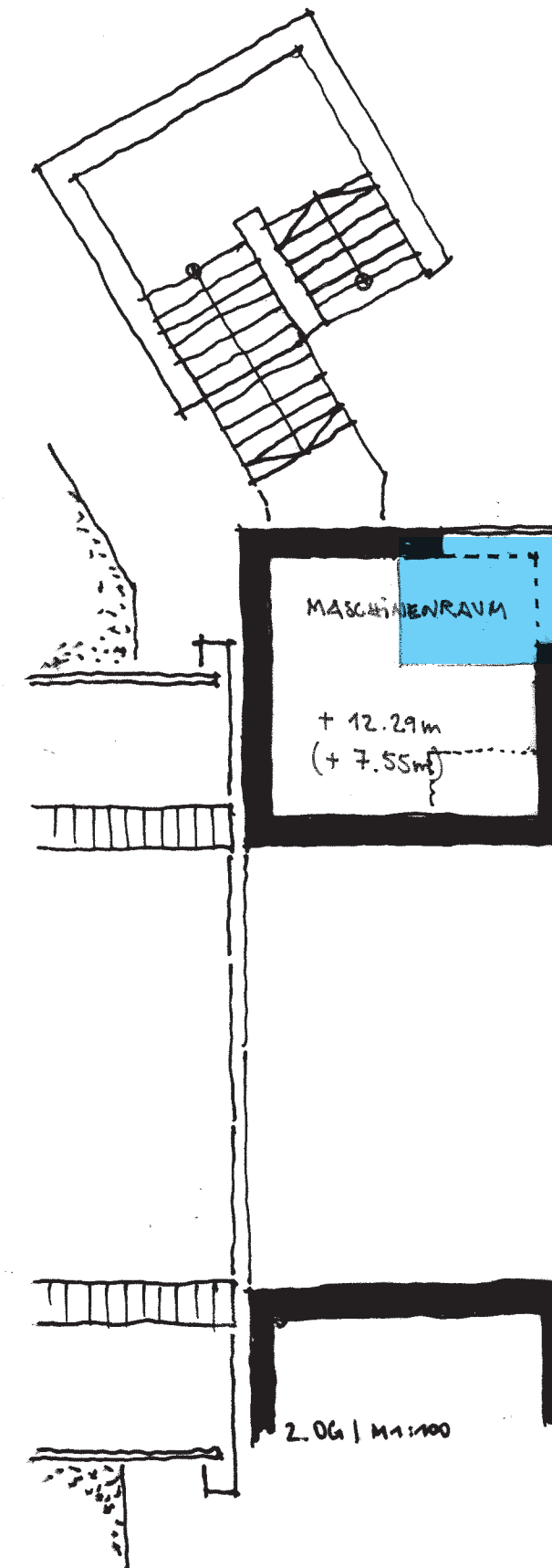
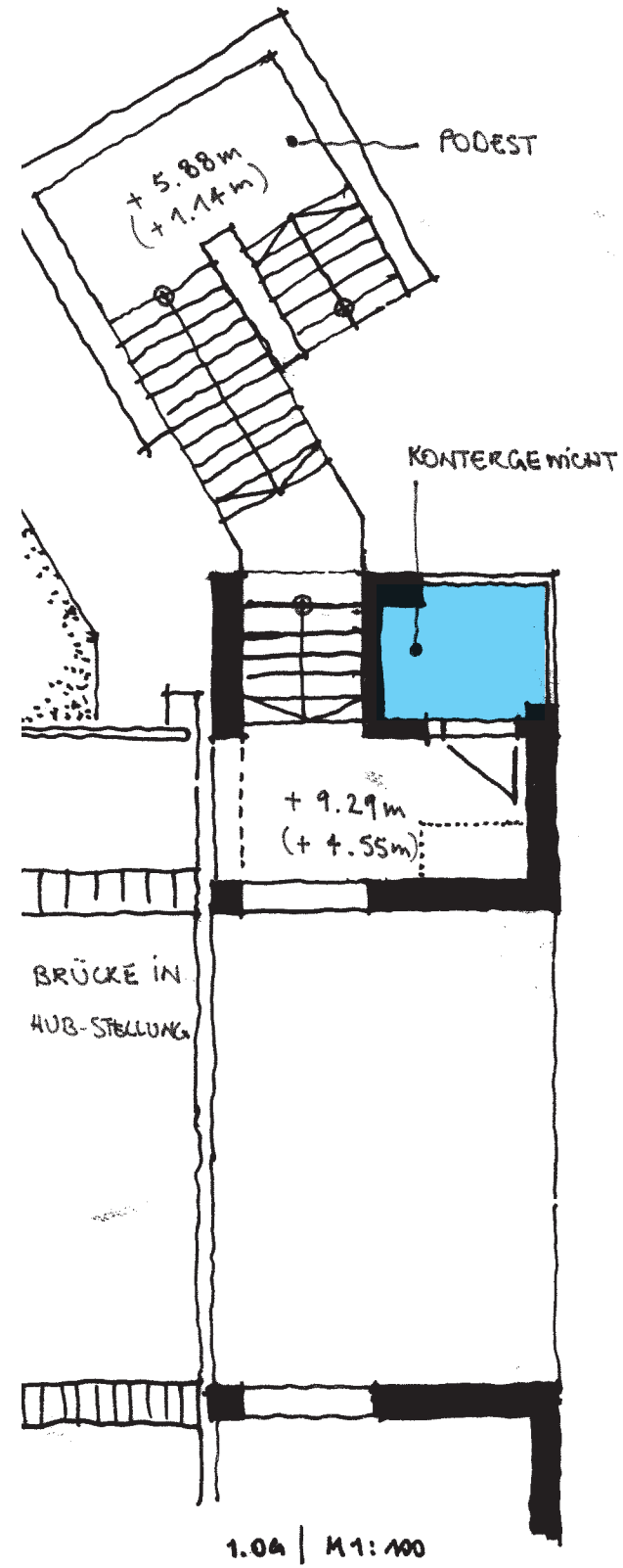


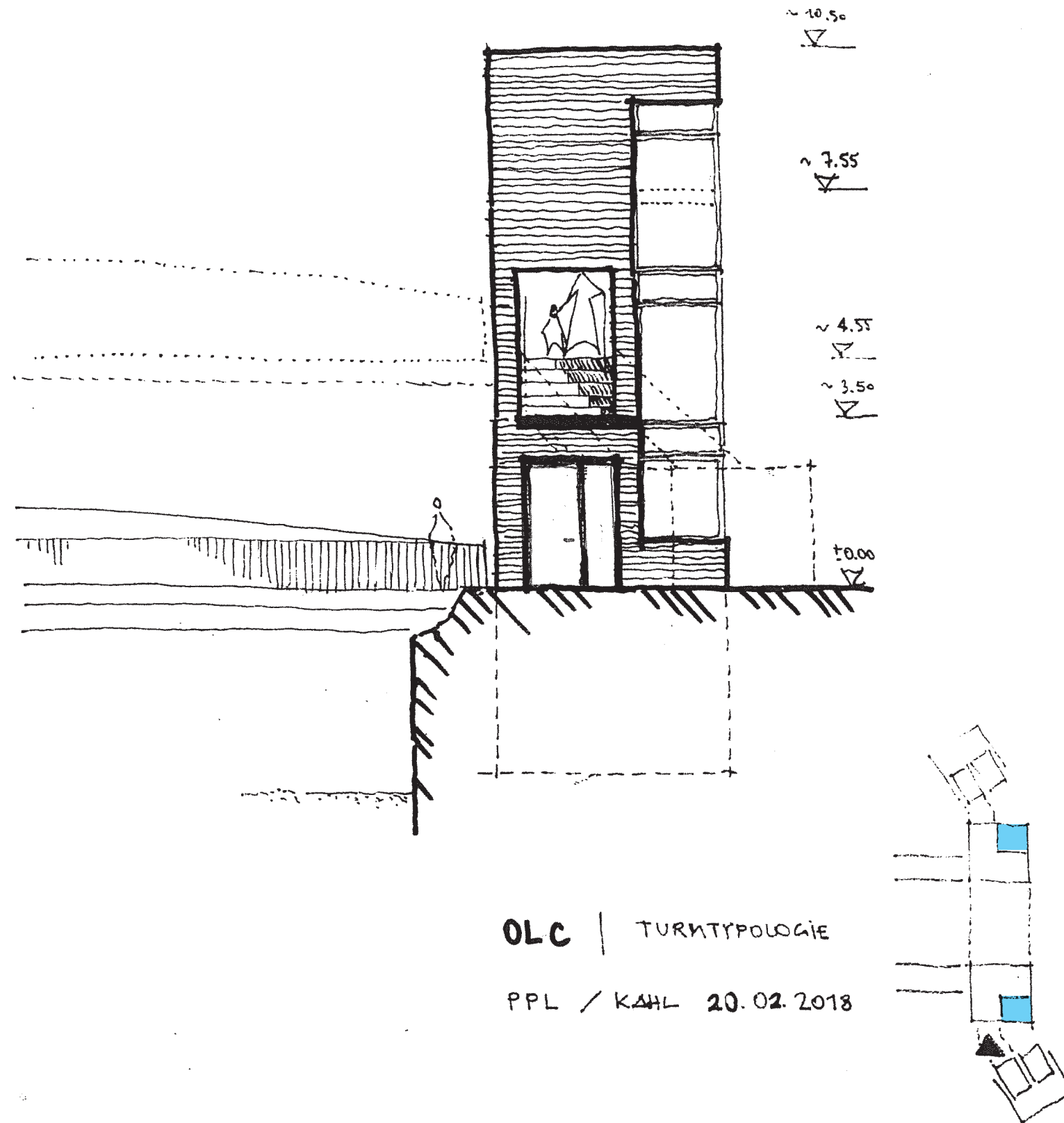


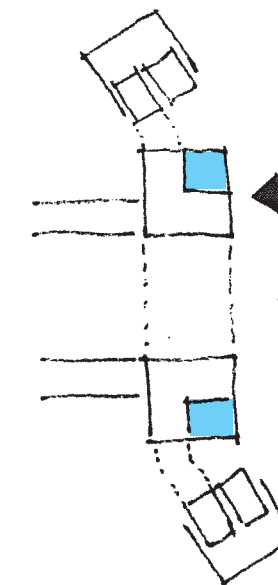
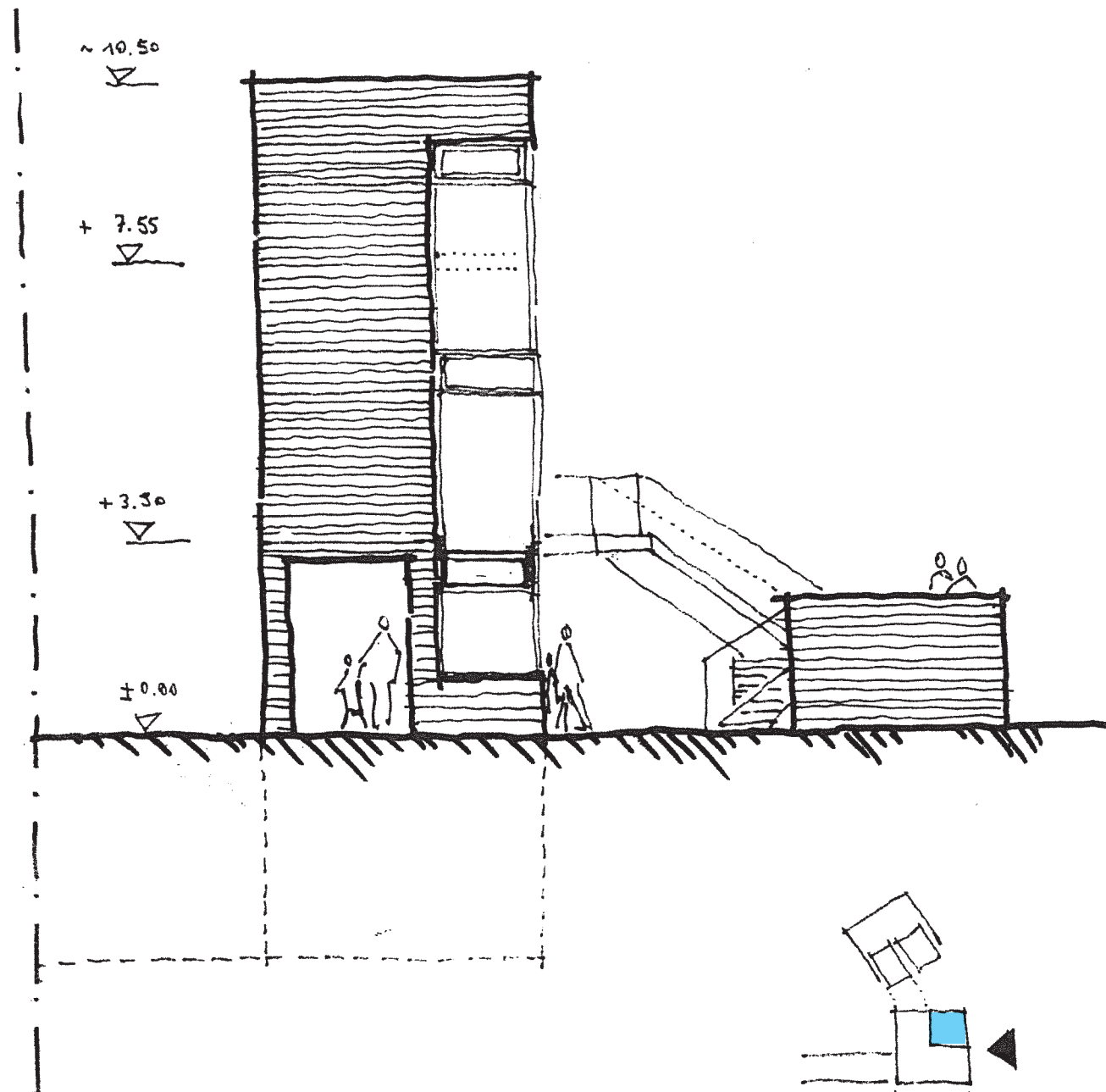
# 2\_Turmgestaltung







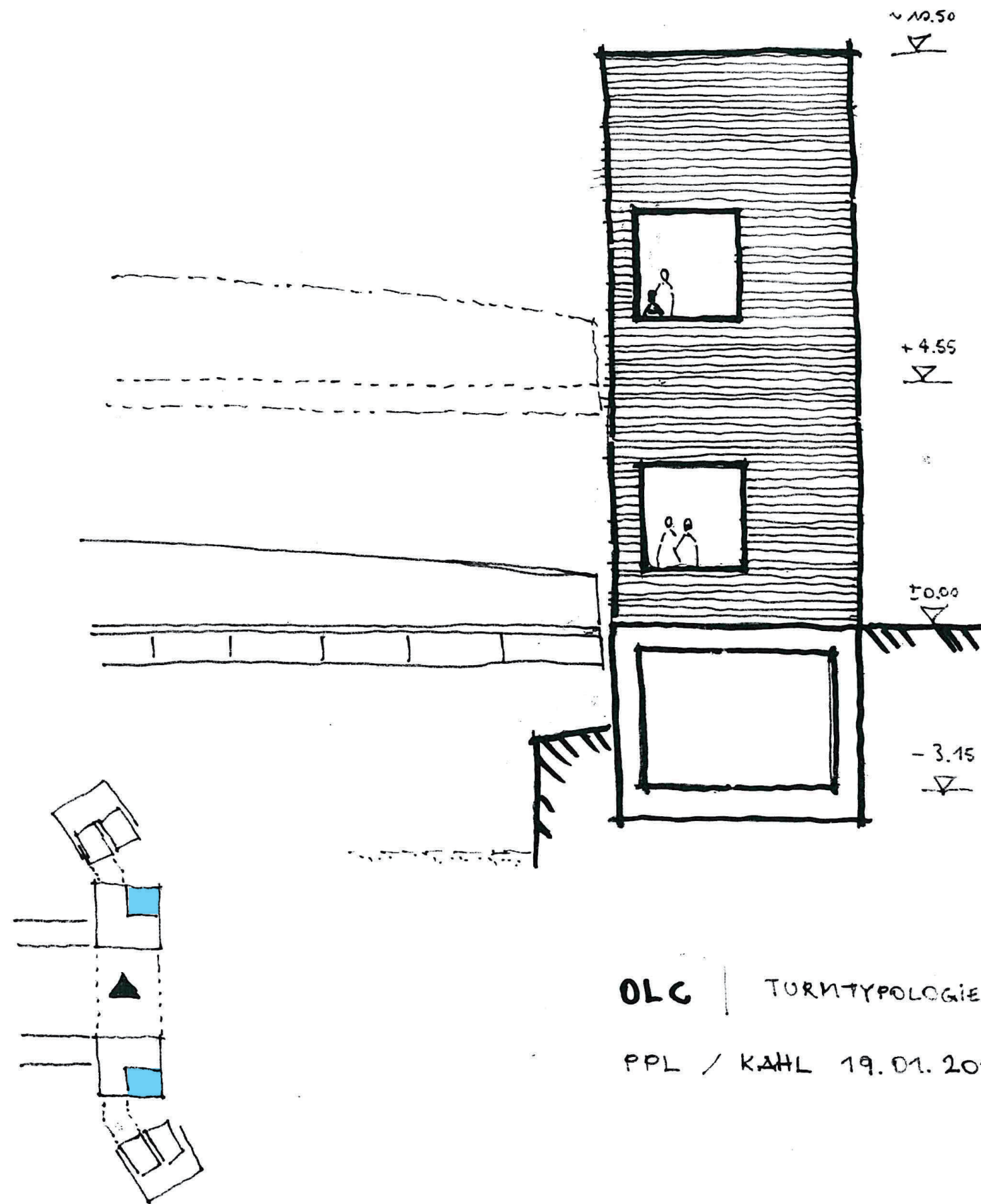




OLC | TURMTYPOLOGIE

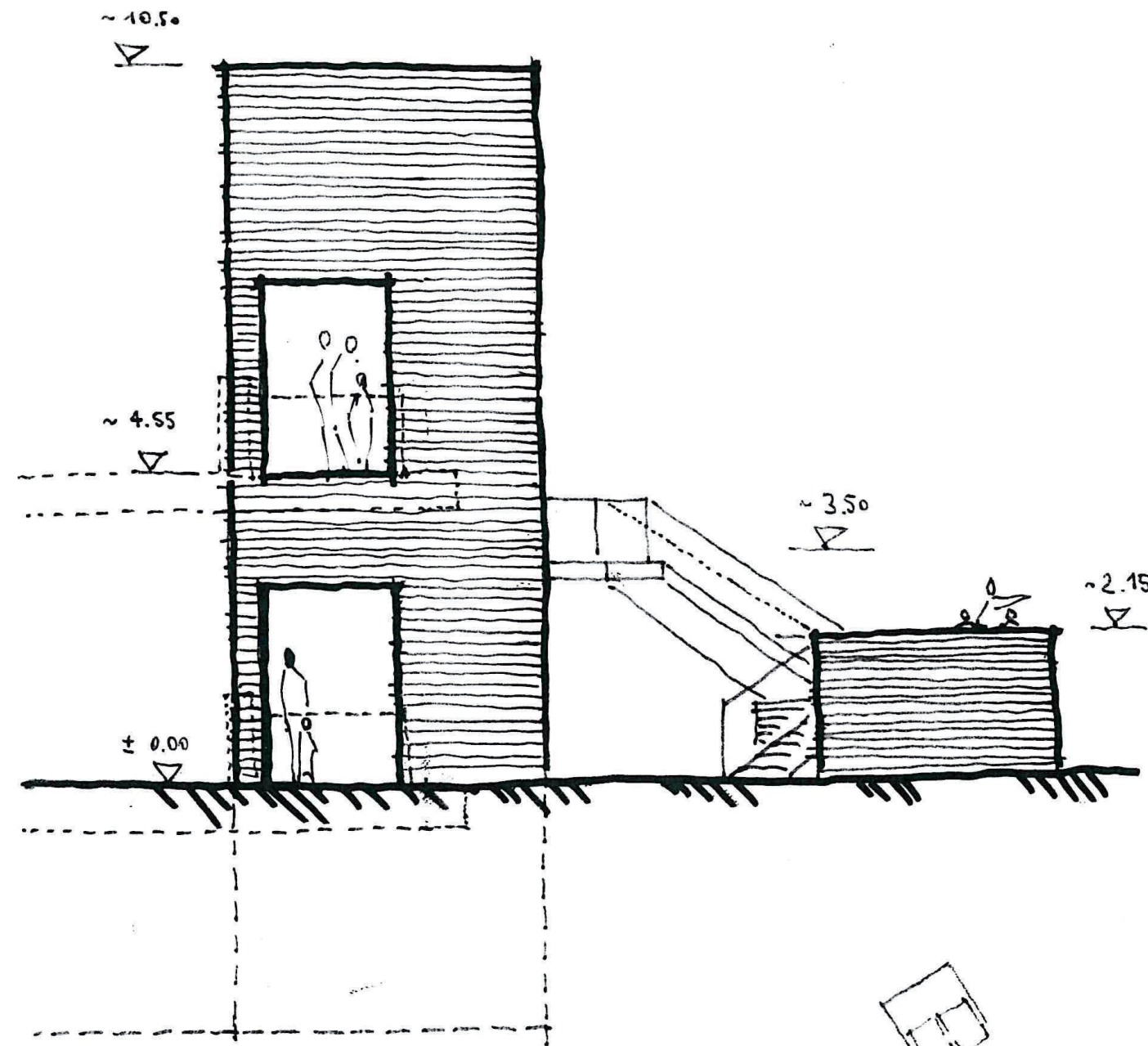
PPL / KAHL 20.02.2018





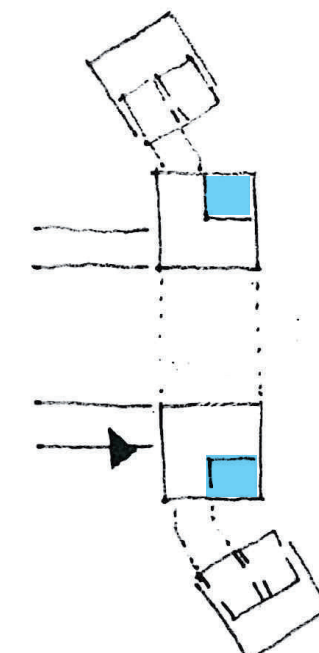
OLC | TURMTYPOLOGIE

PPL / KAHL 19.01.2018



OLC | TURMTYPOLOGIE

PPL / KAHL 19.01.2018



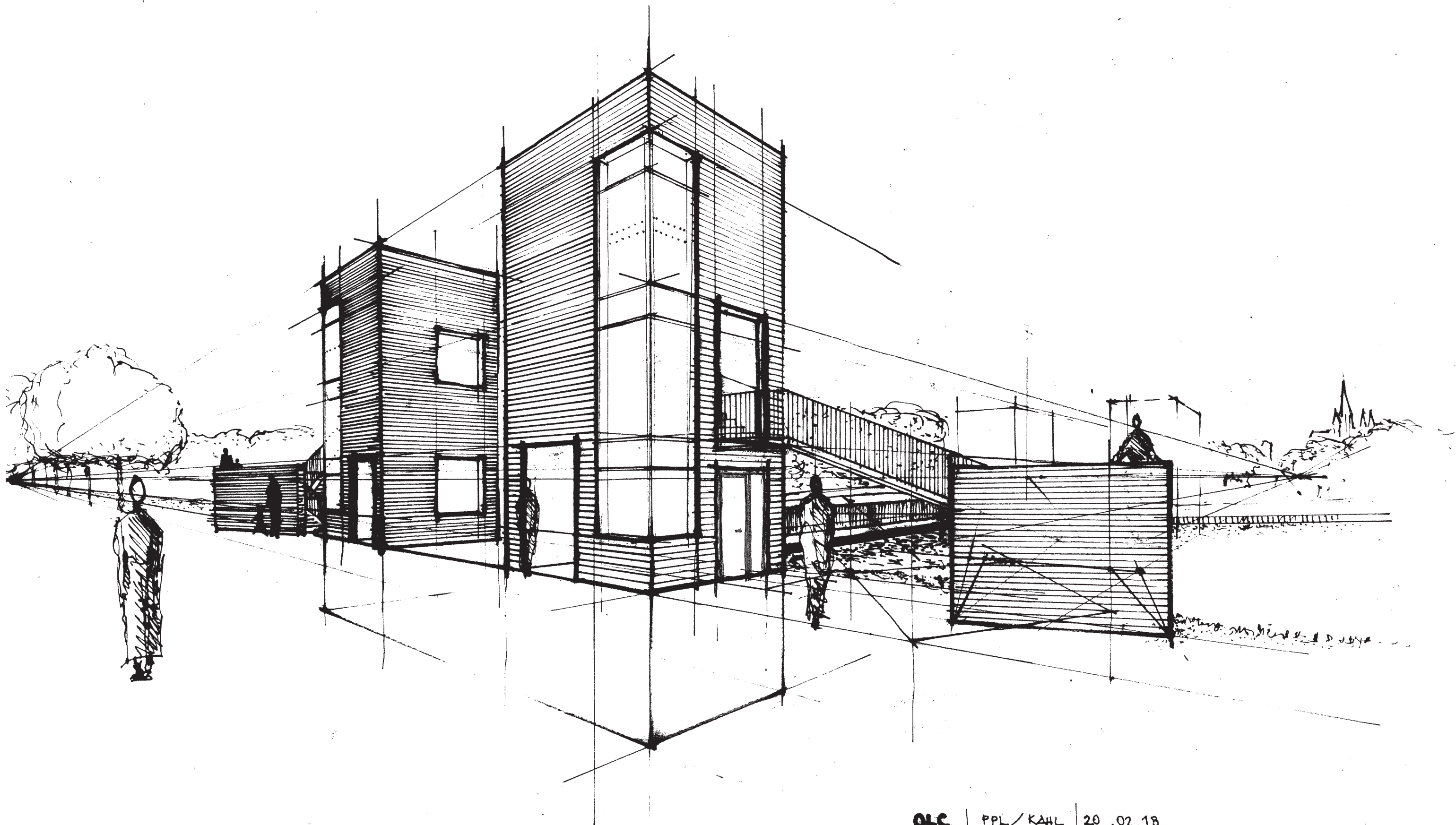


WSV.de

Wasserstraßen- und  
Schiffahrtsverwaltung  
des Bundes

RAMBOLL IMS

PPL



OLC | PPL / KAHL | 20.02.18



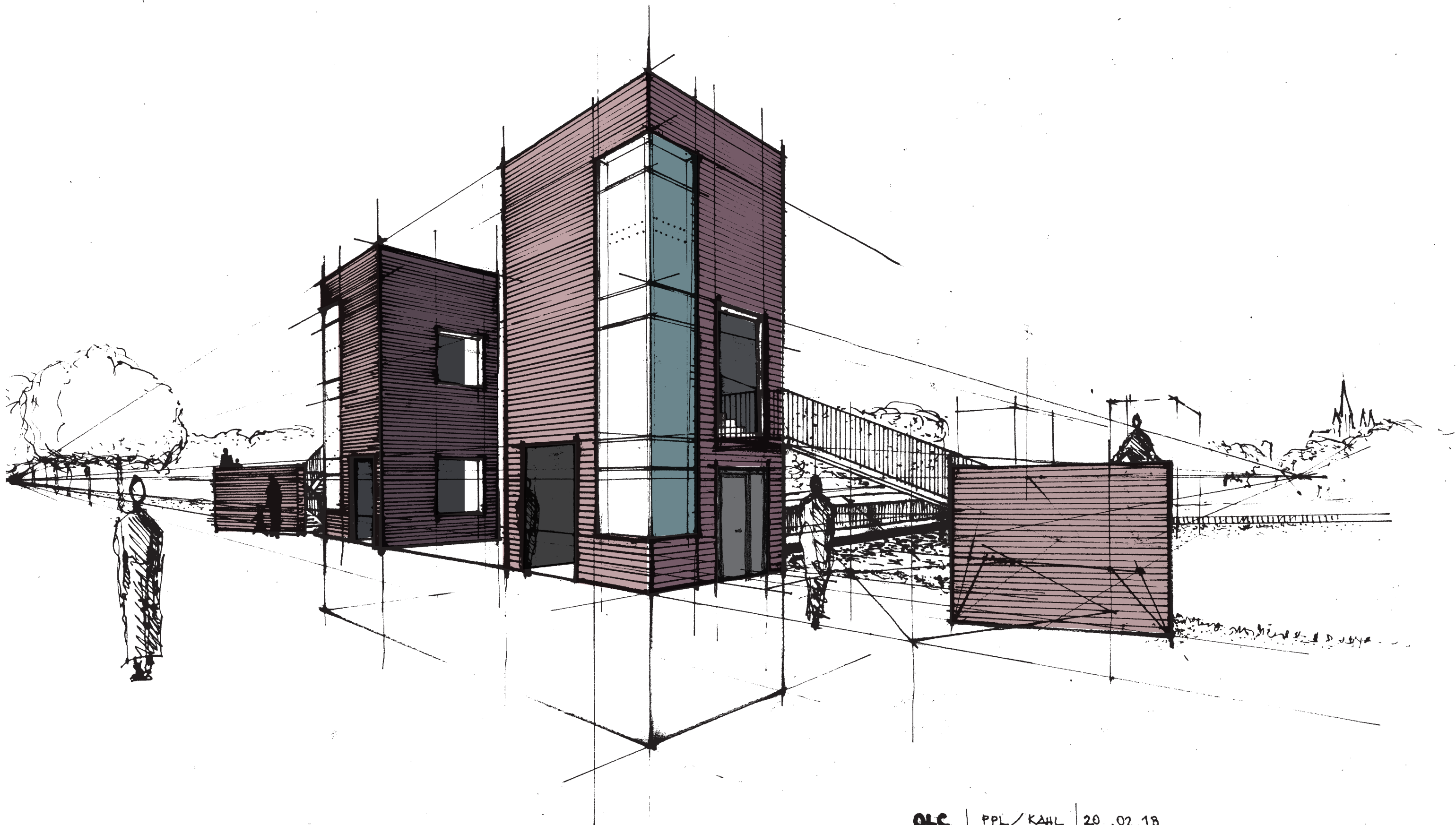


WSV.de

Wasserstraßen- und  
Schiffahrtsverwaltung  
des Bundes

RAMBOLL IMS

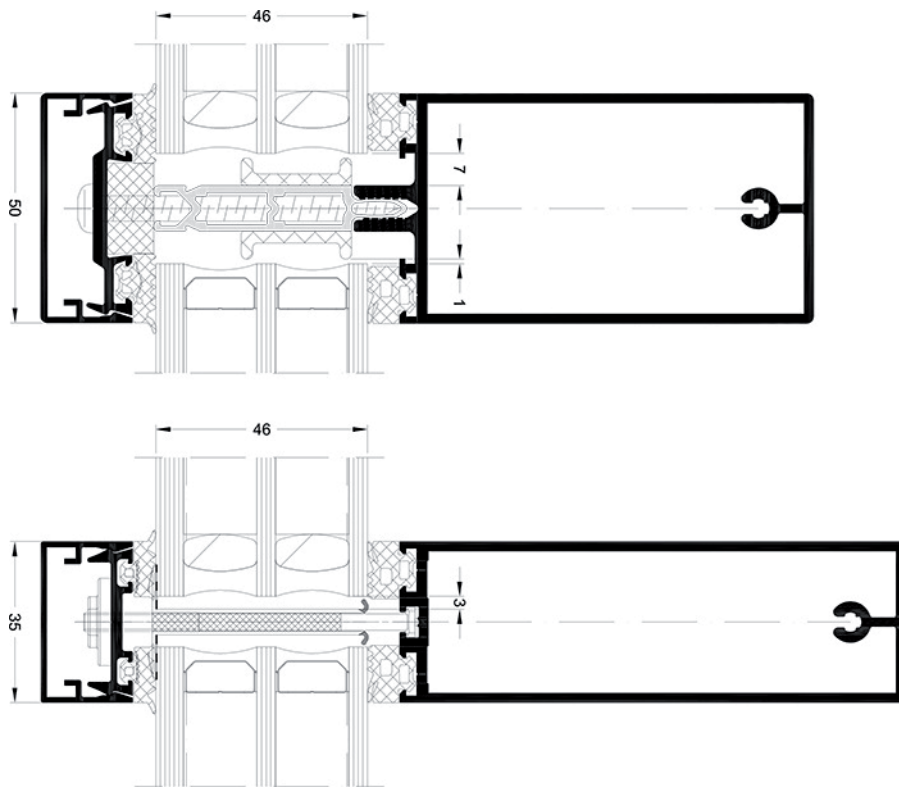
PPL



OLC | PPL / KAHL | 20.02.18

# 3\_Materialien / Glasfassade





Referenz Pfosten-Riegel-Fassade: nach außen öffnende Fensterelemente / Konstruktionsdetails  
(Abbildungen nur für den nicht-öffentlichen Gebrauch!)







Referenz Pfosten-Riegel-Fassade: nach innen öffnende Fensterelemente  
(Abbildungen nur für den nicht-öffentlichen Gebrauch!)



Referenz Pfosten-Riegel-Fassade: nach außen öffnende Fensterelemente  
(Abbildungen nur für den nicht-öffentlichen Gebrauch!)





# \_Materialien / Treppe



WSV.de

Wasserstraßen- und  
Schiffahrtsverwaltung  
des Bundes

RAMBOLL IMS

PPL



OLC | PPL / KAHL | 20.02.18





Leichte Stahltreppe / Referenz 1 (Sylvia Heilmann)





Geschlossene Setzstufen / Referenz 2 Stahltreppe (Clemens Kirsch)



# \_Materialien / Verblendstein

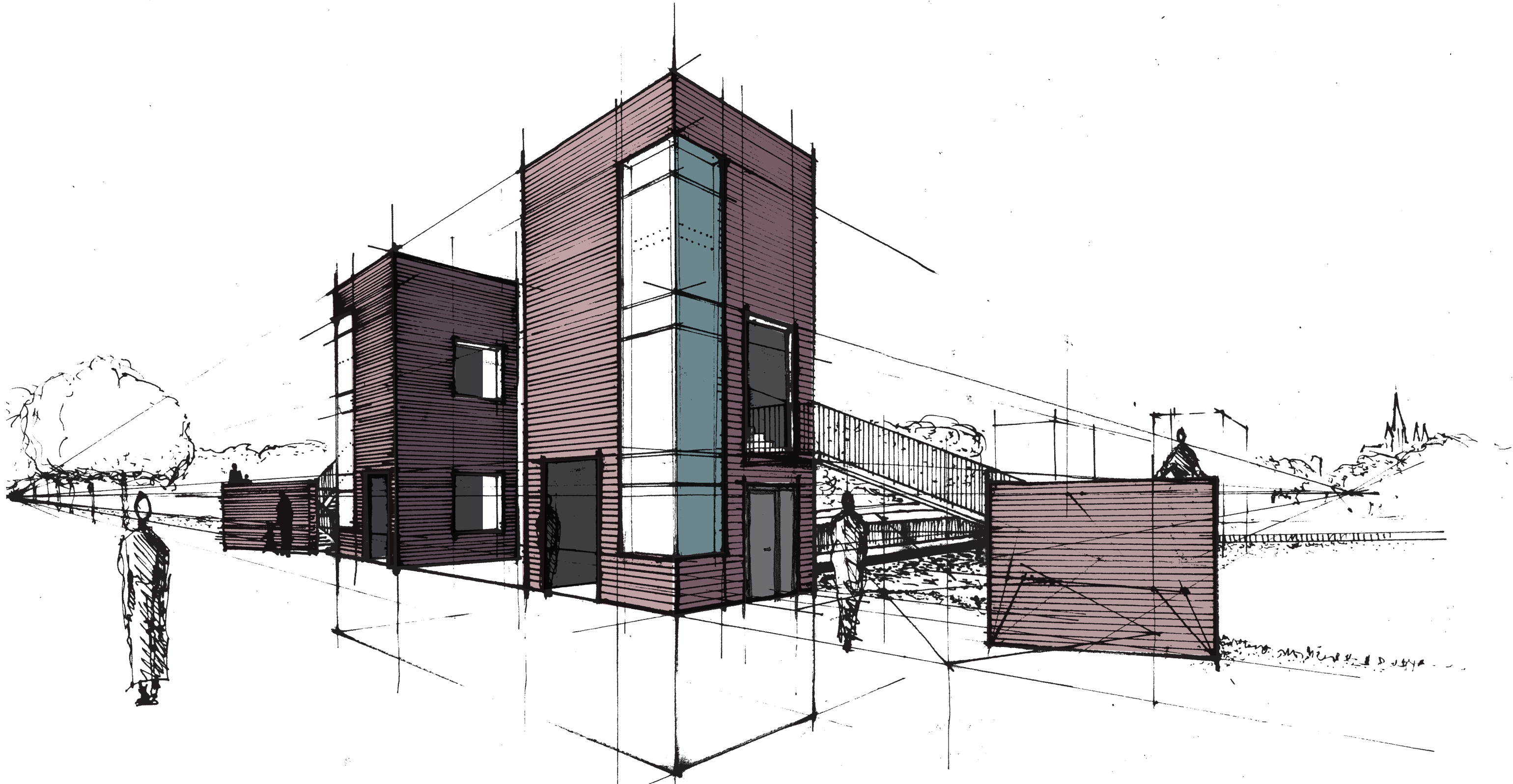


WSV.de

Wasserstraßen- und  
Schiffahrtsverwaltung  
des Bundes

RAMBOLL IMS

PPL

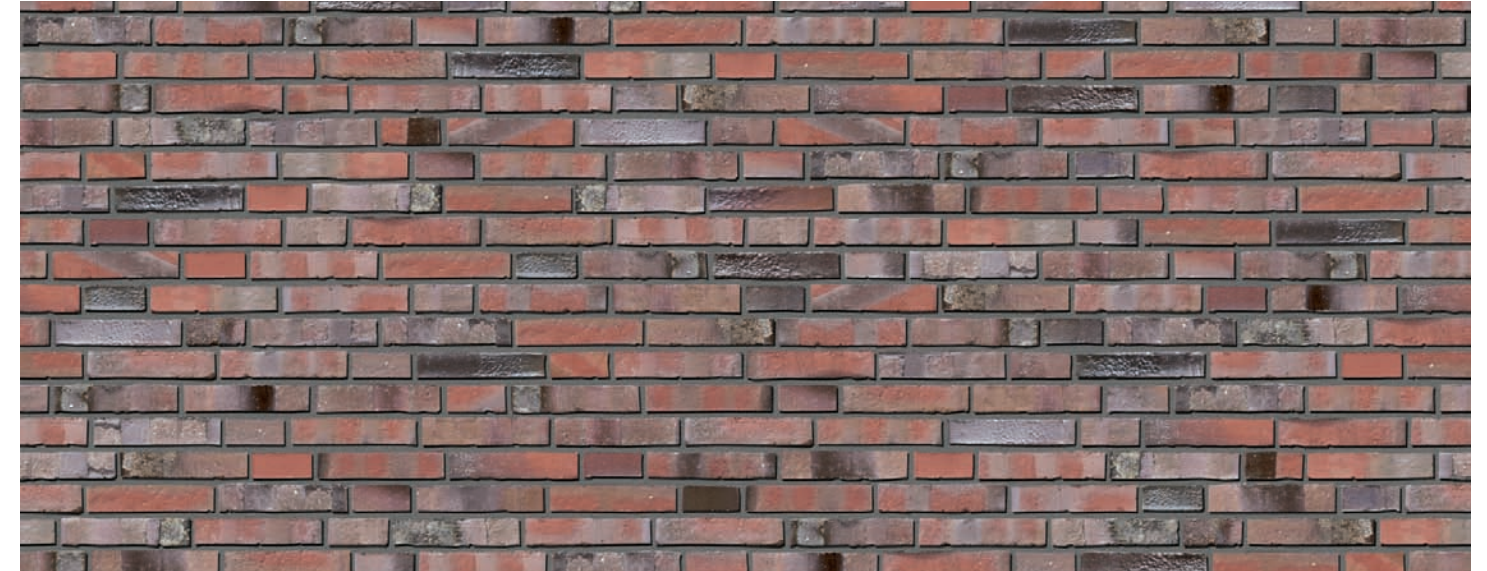


OLC | PPL / KAHL | 20.02.18

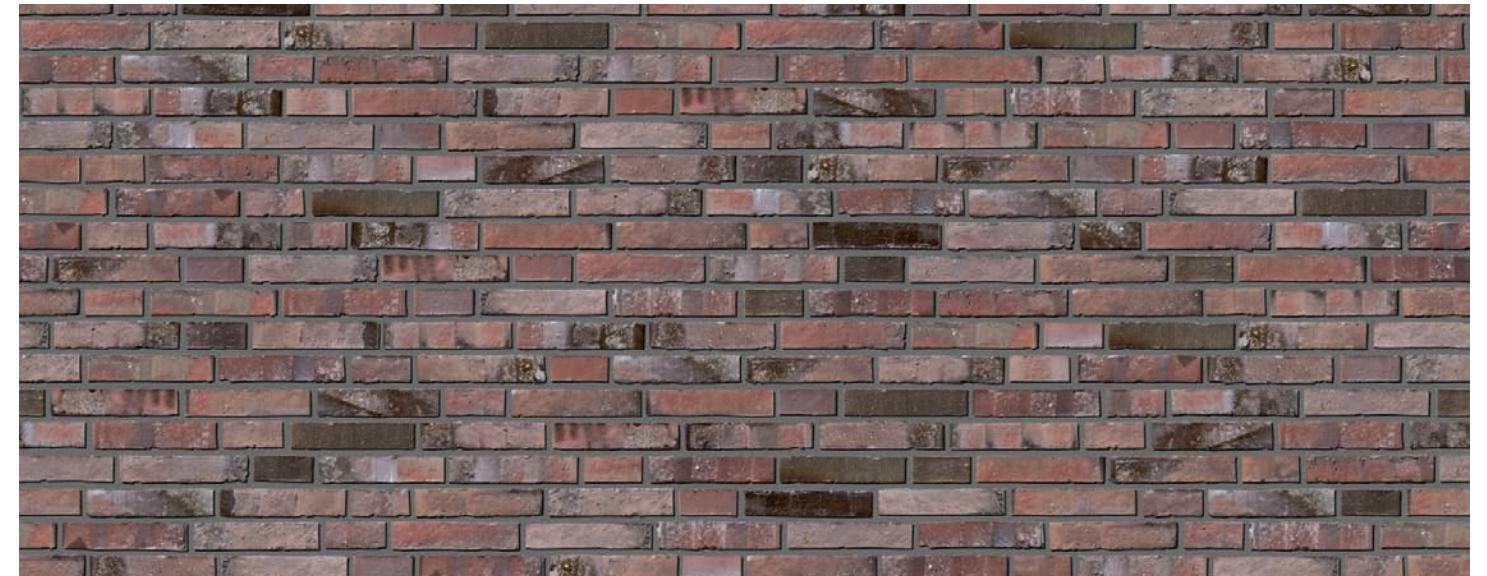




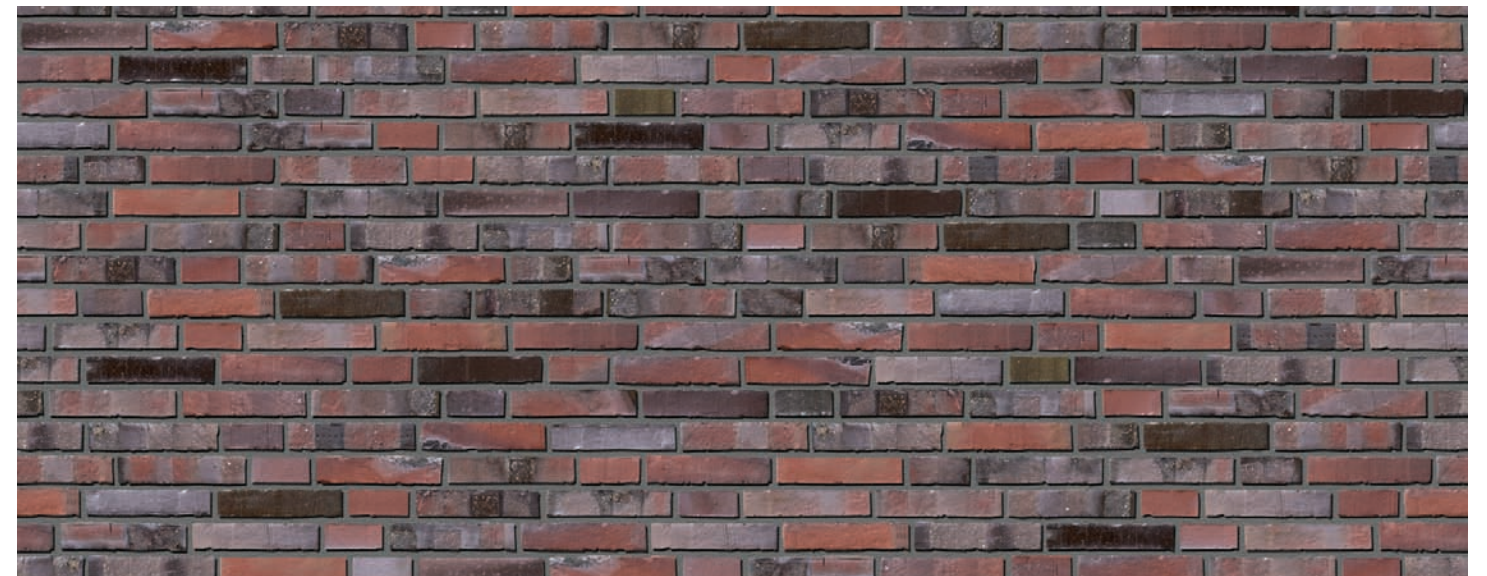
Referenz Verblendstein: Bestand, blaubunt, zementgraue Fuge, flämischer Verband



Wittmunder Klinker / Sortierung 68, zementgraue Fuge



Wittmunder Klinker / Sortierung 72, zementgraue Fuge



Wittmunder Klinker / Sortierung 219, zementgraue Fuge





Referenz Verblendstein: Bestand, blaubunt, zementgraue Fuge, flämischer Verband



Bockhorner Klinker / Dankgaster bunt, zementgraue Fuge



Bockhorner Klinker / Braunviolett Retro Kohle, zementgraue Fuge

# **\_Materialien / Verblendstein Ornamentik**





Bestand

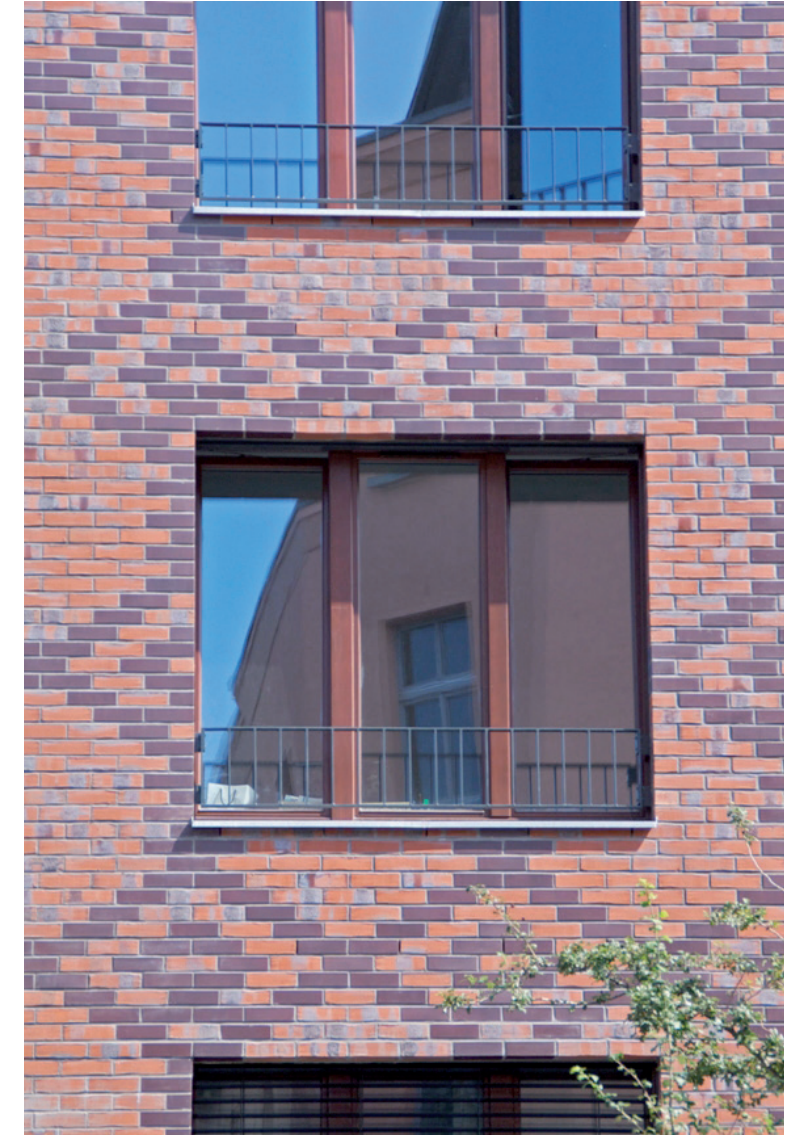




Landesarchiv NRW, Duisburg (Ortner&Ortner)

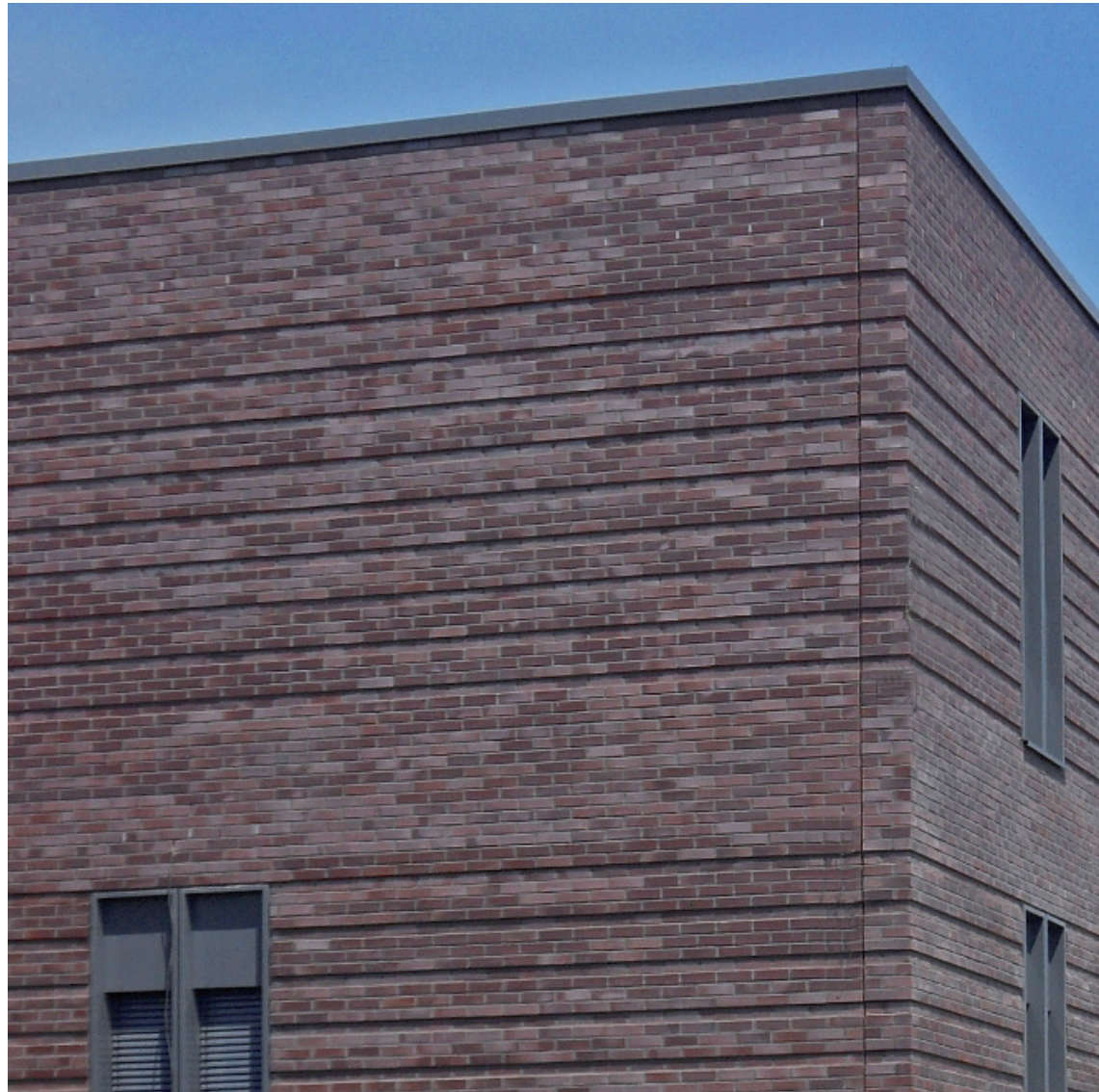


Crooswijk, Rotterdam (Geurst & Schulze)



Borsigstr., Berlin (Dott. M. Nieri)





Verwaltung, Münster (KHSP)



Gemeindehaus, Herne (Bathe + Reber)



Wohnzentrum, Zeist (KDV)

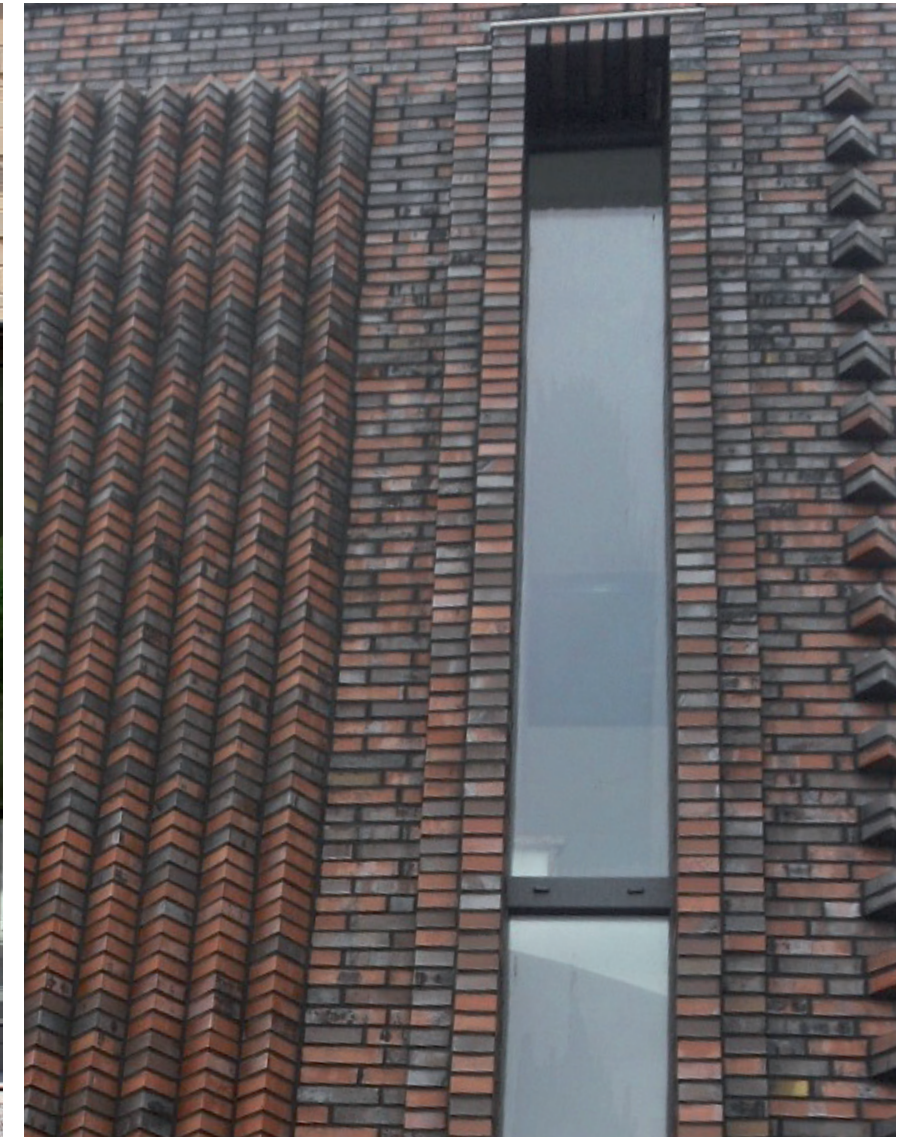




Wohnhaus, Hamburg (PPL)



Schule, Gießen (Diehl)



Wohnhaus, Mönchen-Gladbach (Bensberg)



## 4. Weitere Informationen

Projektschritte	2016		2017		2018		2019	
	1.	2.	1.	2.	1.	2.	1.	2.
1. Betrieb und Unterhaltung der Brücke								
2. Entwurf-HU ✓								
3. Vorplanung ✓ und Entwurfsplanung								
4. Genehmigungsverfahren incl. Scopingverfahren ✓								

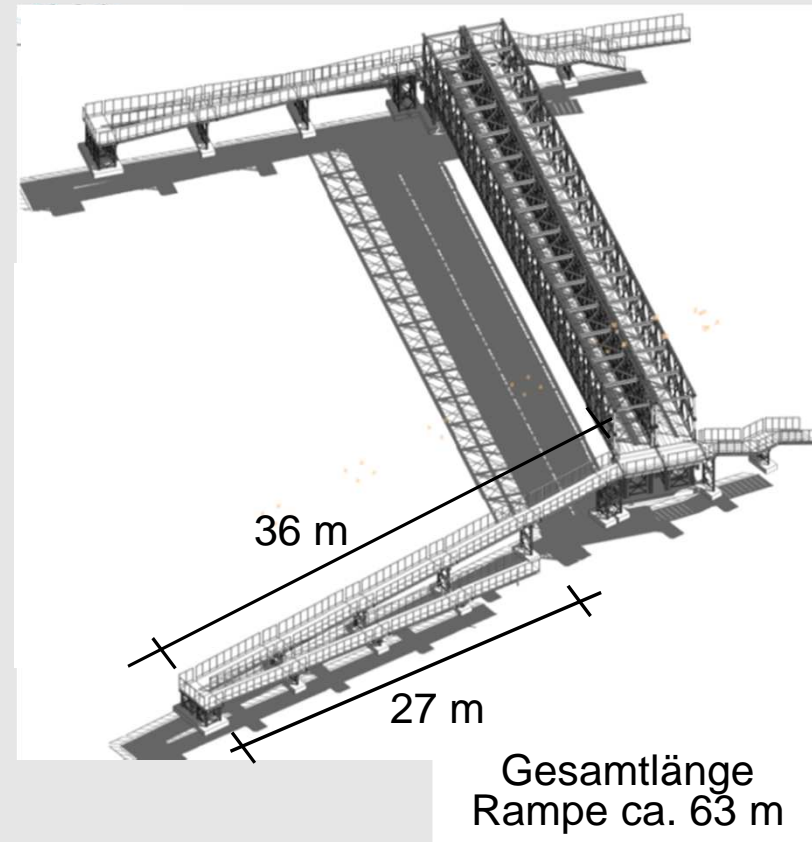
## 4. Weitere Informationen

Behelfsbrücke:

Draufsicht



Isometrie



=> Gesamtbauzeit ca. 2,5 Jahre  
davon ca. 2 Jahre Brückensperrzeit

Wir machen Schifffahrt möglich.



## Vielen Dank für Ihre Aufmerksamkeit!

